



DROGAS: MÁS CERCA DE NOSOTROS...

Alberto Hidalgo
hidalgoa@merc.com.mx

- ◆ Dos de cada diez personas en México, Guadalajara y Monterrey han consumido drogas.
- ¿Entendemos lo que actualmente viven los jóvenes?
- ¿Qué tanto conocemos el entorno de nuestros hijos?

¿Es este el momento de hacer algo al respecto?

Estimado lector, el uso y abuso de drogas constituye un complejo fenómeno que tiene consecuencias adversas en la salud individual, en la integración familiar y la estabilidad social. Aunque en la actualidad toda sociedad está expuesta a las drogas, hay grupos más vulnerables que otros a sufrir los daños provocados por su consumo.

De acuerdo a lo observado en **MERC Sociedad** (estudio abierto a todo público, en el cual se tocan distintos temas relacionados con la dinámica de la población mexicana en cuanto a aspectos como sexualidad, inseguridad y violencia intrafamiliar, entre otros) el 18% de los participantes han consumido drogas al menos en una ocasión.

¿Qué opinas de esta cifra? ¿Es un porcentaje bajo o más bien alto?

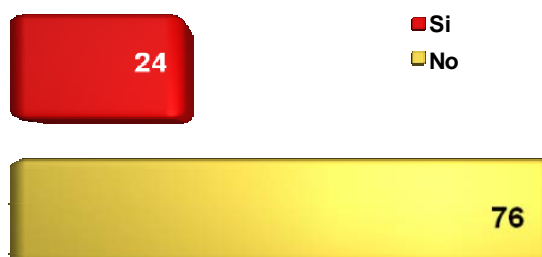
Para ayudarte a decidir, déjame darte unos datos: En las ciudades estudiadas en MERC Sociedad (México, Guadalajara y Monterrey) habitan alrededor de 20.5 millones de individuos entre los 15 y los 65 años de edad. El que el 18% de ellos haya consumido drogas, implica que entre la población en análisis más de 3.5 millones han sido **probadores**.

¿Sigues pensando que todavía no son muchos?

Ahora te pido que por un momento dejes de lado a las mujeres y nos concentremos exclusivamente en los hombres de México, Guadalajara y Monterrey. Veamos que sucede:

¿Ha probado alguna vez algún tipo de droga?

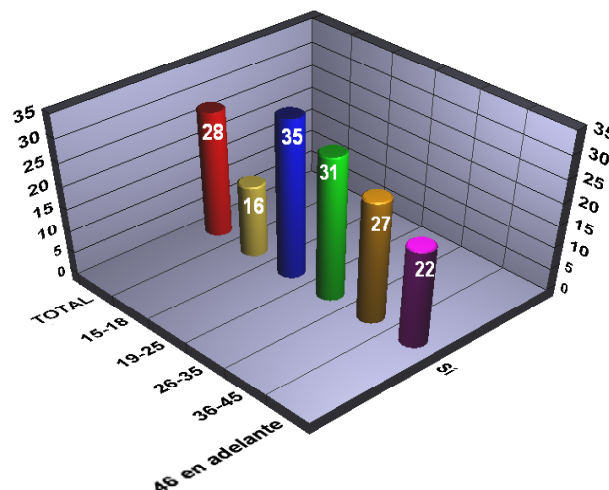
Porcentaje de hombres de 15 años en adelante



Fuerte ¿no? Una cuarta parte del total de los hombres ha probado narcóticos. ¿Aún consideras que este dato no es tan perturbador? Entonces déjame mostrarte cómo una tercera parte de los hombres de entre 19 a 35 años los ha consumido.

¿Ha probado alguna vez algún tipo de droga?

Porcentaje de hombres de 15 años en adelante

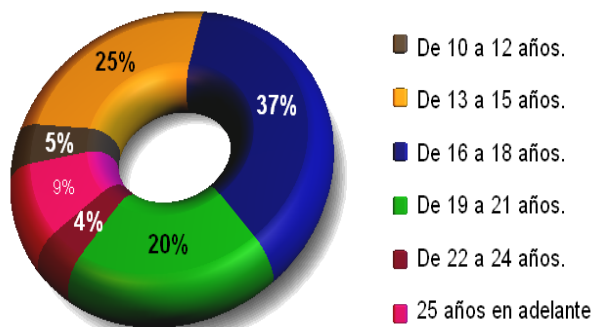


Adicionalmente, la gráfica anterior denota que más de 750,000 jóvenes de entre 15 y 25 años **“han viajado”**, es decir, uno de cada tres amigos y/o compañeros de escuela de nuestros hijos ya probaron estos productos. ¿Crees que nuestros hijos pueden caer pronto?

Antes de estar seguros de la respuesta a la pregunta que te acabo de hacer, échamosle un ojo a la edad en la que los jóvenes presentan la mayor incidencia de prueba por primera ocasión.

¿Qué edad tenía la primera vez que probó la droga?

Porcentaje de **hombres** de 15 años en adelante que han consumido drogas



Media: 17.8 años

Increíble o ¿tú qué opinas? ¿Notaste que esto ya empieza a ser digno de preocuparse?

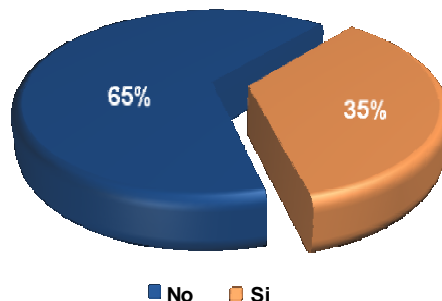
¿Viste que siete de cada diez hombres que han consumido drogas lo hicieron por primera vez siendo menores de 18 años y tres de cada diez cuando eran tan solo unos **niños** de menos de 15 años?

Bueno, pero por otro lado algunos de nosotros somos mucho más optimistas y no nos dejamos abatir por datos que nos hablan del consumo en alguna ocasión, ya que tenemos la esperanza de que la situación esté cambiando.

Sin embargo, les tengo noticias poco alentadoras, porque el consumo no se está estancando y mucho menos disminuyendo; las cifras de 2004 no mienten:

¿Consumió algún tipo de droga durante el 2004?

Porcentaje de **hombres** de 15 a 45 años que han probado la droga



Finalmente me pregunto qué futuro estamos constuyendo para las nuevas generaciones, ¿acaso que un niño consuma drogas no equivale a que pusiéramos un arma en sus manos?

Ahora que conocen los datos, ustedes intérpretenlos.

Esperen nuestra próxima gaceta en donde les revelaremos información acerca de las mujeres... **¿creen que los estupefacientes son sólo cosas de hombres?**



Cualquier comentario relacionado con este artículo favor de comunicarse con Alberto Hidalgo, Director de Proyectos, División Consumo y Servicio al 9138-3800, Ext. 1519 hidalgoa@merc.com.mx

NOTA METODOLÓGICA

La presente gaceta es una publicación mensual emitida por la División Consumo y Servicios de **MERC**. Para mayor información sobre el tema, favor de escribir a hidalgoa@merc.com.mx o comunicarse al (55) 9138-3800. El estudio se aplicó a un total de 2,317 individuos en las ciudades de México, Guadalajara y Monterrey con un margen de error muestral de +/- 2.04 %. El segmento entrevistado estuvo compuesto por hombres y mujeres de entre 15 y 65 años de edad. Todas las respuestas fueron de carácter anónimo.